

中古車プライスボード印刷システム



新登場
中古車支払
総額表示
対応!

中古車支払総額表示とは？

大手等専門店の中古車販売の不当な価格表示の常態化や、不適切な販売行為の横行・不適切な諸経費の請求等の問題点を解決するための対応で、2023年10月1日より「自動車公正競争規則・同施行規則」の改正に伴い、中古車の販売価格の表示が「支払総額」に変わりました。(一般社団法人 自動車公正取引協議会) 尚、約9割の消費者が「支払総額」表示を支持しています。

改正規約のポイント

- 1 中古車の販売価格の表示を「支払総額」に変更**
「車両価格」に「諸費用」を加えた「支払総額」表示に変更すること。
- 2 「定期点検整備の有無」に関する表示の変更**
「定期点検整備付き」「定期点検整備なし」のいずれかで表示すること。
- 3 諸費用の適正化**
不適切な諸費用（納車準備費用等）は、請求できないことの明確化
- 4 不当な価格表示に関する規定を見直し、規約違反に対する措置基準を厳格化**

支払総額の表示方法

※支払総額表示の詳細に関しては、自動車公正取引協議会のHPを参照ください。

中古車の支払総額表示に対応したプライスボードを印刷する事が出来ます！

■初年度登録 (検査) 年月 2023 (R5) 年 7月	■車名及び 主な 任種区分 スカーレット 1.3X 1300CC CVT
支払総額	
99.8 万円	
■車両価格 90.0 万円	■諸費用 9.8 万円
■定期点検整備 付き ※24ヶ月点検整備 ※記録簿が交付されます。 ※定期点検整備費用を車両価格に含みます。	
■保証付き ※保証書が交付されます。 ※保証内容については保証書をご確認ください。	
1年間走行無制限 コンフォート保証	
■走行距離数 59千 km	■修復歴 なし
■使用歴 自家用	■車検有効期限 検なし
	■前使用者の 点検整備記録簿 無
お車のことなら〇〇自動車にお任せください!	
一般財団法人 自動車公正取引協議会 会員店	公取協会番号 0123456789
	広葉自動車

「支払総額」の内訳として
「車両価格」及び
「諸費用の額」を表示

- ◆「支払総額には、保険料、税金、登録等に伴う費用、購入時に最低限必要なすべての費用が含まれている」旨を表示
- ◆「支払総額は、登録等の時期や地域について一定の条件を付した価格である」旨を表示

Priceprint.cなら

Priceprint.cの特徴

簡単操作

直感的に分かりやすい
見た目と操作感で誰でも簡単に印刷する事が出来ます！



業務効率化

手でプライスボードを作成する手間や時間が削減できます！



顧客満足度向上

総額表示表記により、カーオーナーの安心感に繋がります！



Priceprint.c でできること

機能紹介

中古車の販売情報を入力するだけで改正内容に対応したプライスボードが簡単に印刷できます！



●プライスボードトップ



●プライスボードに入力



●印刷

QRコード

プライスボードにQRコード印字が可能。カーオーナー様がQRコードを読み取ることでプライスボードの情報をスマホで参照することができます。



QR読み取り



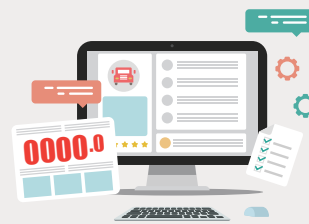
●自社ホームページ



●URLが無い時の表示

定番のデザイン2種類

よく使われるシンプルなデザイン2種類から選択してご利用いただけます。



サプライ品

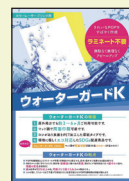
各種サプライ品のお取り扱いもご致します！



吸盤付きプライスボード
取り付けキット エアタッチ



プライスボード
取り付けキット エアスカイ2



【ラミネート不要】
耐水紙 ウォーターガードK
B4 250枚入



EPSON(エプソン) A3
カラーインクジェット
ビジネスプリンター PX-S5010

推奨環境

OS	Windows10 Pro (32bit / 64bit) ※上記のOS以外には対応していません。
ブラウザ	Google Chrome
CPU	インテル® Core™i5以上 (推奨)
メモリ	8GB以上のRAM (推奨)
HDD	40GB以上の空き容量 (Cドライブ) (推奨)
通信回線	光回線 (推奨)

※ インテル、インテル Coreは、アメリカ合衆国およびその他の国におけるインテル コーポレーションまたはその子会社の商標または登録商標です。
 ※ Microsoft、Windowsは、米国Microsoft Corporationの米国およびその他の国における登録商標です。
 ※ その他記載された会社名、商品名等は、各社の登録商標もしくは商標、または弊社の商標です。
 ※ 本商品の内容や仕様は2023年11月現在のものです。
 ※ 今後商品改良のため予告なく変更する場合があります。あらかじめご了承ください。

株式会社ブロードリーフ

〒140-0002 東京都品川区東品川4-13-14 グラスキューブ品川8F
<https://www.broadleaf.co.jp/>

商品に関するお問い合わせはこちらからでも受付けております

0120-47-2610
 受付時間 9:00~17:30 (土日祝・年末年始を除く)

E-mail: product_info@broadleaf.co.jp

詳しくは「.c シリーズご紹介サイト」
 をご覧ください!

プライスプリント

検索

